

COLLECTION 2026 - EXPORT, FR

# Collection 2026

*Préconisations  
commerciales*

**ligne roset**<sup>®</sup>

depuis 1860



SALON PALAIS DE TOKYO 2026  
& IMPLANTATIONS MAGASINS 2026-2027

# guide d'achat

*Ce document présente :*

**Les tendances, les gammes et les harmonies colorées,**  
base des sélections textiles du Salon Palais de Tokyo 2026.

- Les préconisations tissus et cuirs** pour chaque nouveau produit siège :
- L'association avec les produits phares présentés au Palais de Tokyo 2026
  - Une sélection de tissus et cuirs organisée par harmonies
  - Une déclinaison dans une harmonie colorée alternative

**ligne roset®**

depuis 1860

# SALON PALAIS DE TOKYO 2026 & IMPLANTATIONS MAGASINS 2026-2027 GUIDE D'ACHAT

Dans le cadre de notre présence au Salon du Palais de Tokyo 2026, ce cahier de tendances couleurs constitue le socle de réflexion des collections. Il s'inscrit dans cette continuité et a été conçu comme un **outil d'aide à la projection et à la prescription.**

Ce document a pour vocation d'accompagner les équipes commerciales dans la mise en récit des collections textiles, en **facilitant la lecture des associations de matières, de textures et de couleurs.** Au-delà de la présentation des produits, il propose une approche sensible et structurée permettant d'imaginer des ambiances complètes.

**Chaque set a été pensé comme un univers cohérent, articulé autour d'une intention esthétique forte. Les planches moodboard traduisent une atmosphère, tandis que les associations produits viennent concrétiser ces partis pris en solutions applicables. Les déclinaisons textiles ouvrent, quant à elles, le champ des possibles à**

**travers des variations chromatiques et matérielles, structurées par des hiérarchies où les matières principales sont mises en avant et enrichies par des touches de couleurs en matières secondaires.**

Les gammes colorées et leurs harmonies accompagnent le déploiement de la collection siège, depuis sa présentation au Palais de Tokyo jusqu'à sa mise en place en magasin pour la saison 2026-2027. Ce support ne se limite pas aux gammes présentées: il invite à explorer d'autres lectures et d'autres harmonies, afin d'encourager la créativité et l'adaptation aux projets spécifiques.

**L'objectif est d'offrir des repères clairs, inspirants et immédiatement mobilisables pour construire des propositions justes, sensibles et différenciantes.**

**ligne roset®**

depuis 1860

SALON PALAIS DE TOKYO 2026  
& IMPLANTATIONS MAGASINS 2026-2027

# tendances

HARMONIES DE CAMAÏEUX



*Sables solaires*



*Bordeaux sablés*



*Gris graphite*



*Bleus profonds*



*Bleus verts*



*Verts*

**ligne roset®**

depuis 1860

SALON PALAIS DE TOKYO 2026  
& IMPLANTATIONS MAGASINS 2026-2027

# tendances

HARMONIES DE CONTRASTE



*Verts & terres minérales*



*Anis & pierre*



*Azur & ocre*



*Ambre & grenat*

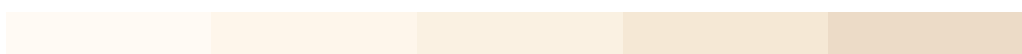
**ligne roset®**

depuis 1860

SALON PALAIS DE TOKYO 2026  
& IMPLANTATIONS MAGASINS 2026-2027

# tendances

INTEMPORELS 2027



*Blancs crème*



*Beiges travertin*



*Gris ardoise*



*Beiges taupe*



*Bruns cacao*

**ligne roset®**

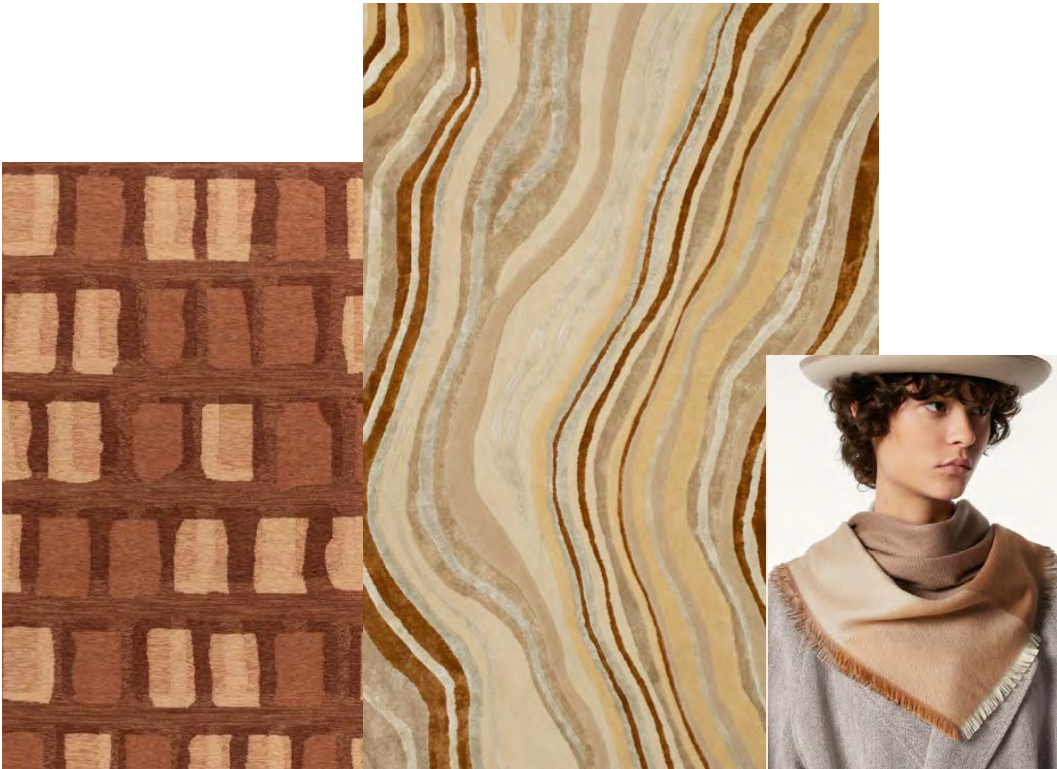
depuis 1860

# Anja

JEAN-PHILIPPE NUEL

SABLES SOLAIRES

# Anja



SABLES SOLAIRES

# Anja



## PRODUITS ASSOCIÉS

*Nenufar noyer / Rondone & Apuso / Guidole / Bojagi / Hoffman*

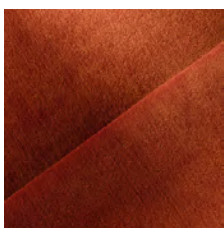




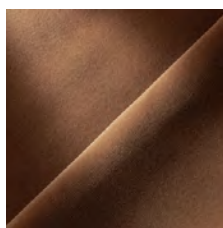
*Festa cauri*



*Parade é cru*



*Gentle rouille 373*



*Asator noisette 364*

## ASSOCIATION TISSU

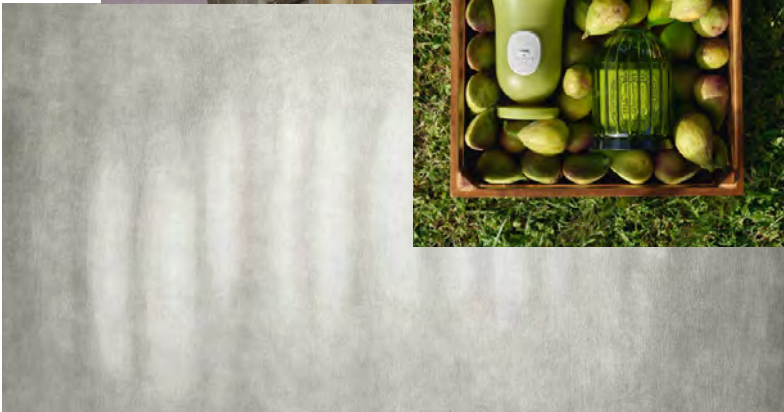
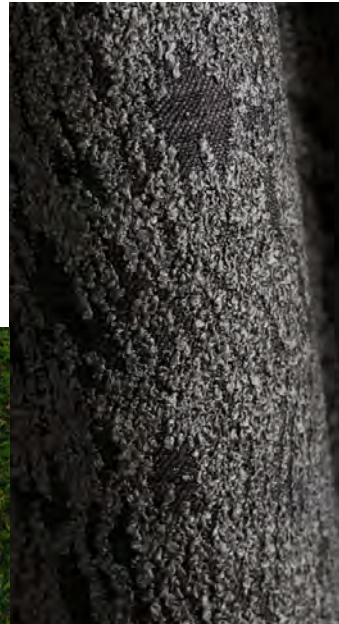


# Anja

JEAN-PHILIPPE NUEL

ANIS & PIERRE

# Anja



ANIS & PIERRE

# Anja



## PRODUITS ASSOCIÉS

*Marechiaro / Asola / Strate / Dawn*

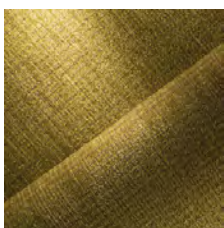




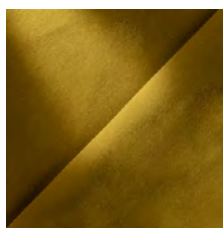
*Cowo ours*



*Asator taupe 264*



*Ara anis*



*Asator verveine 434*

## ASSOCIATION TISSU



# Noka

SEBASTIAN HERKNER

BLEUS JEAN

# Noka



BLEUS JEAN

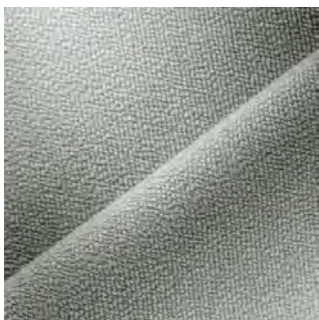
# Noka



## PRODUITS ASSOCIÉS

*Azores / Quantique / Fragments / Sashiko*

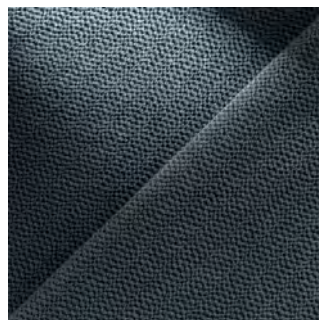




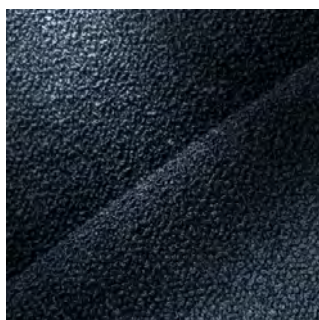
*Vidar brume 913*



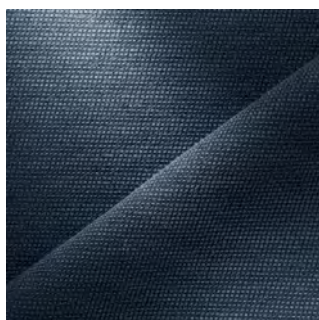
*Vanir magni 733*



*Scan bleu persan*



*Parade indigo*



*Steelcut minuit 796*

## ASSOCIATION TISSU



# Noka

SEBASTIAN HERKNER

SABLES SOLAIRES & BORDEAUX SABLÉS

# Noka



SABLES SOLAIRES & BORDEAUX SABLÉS

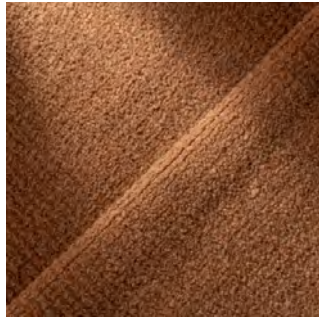
# Noka



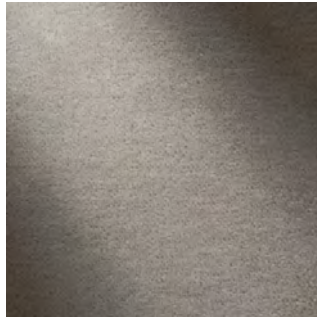
## PRODUITS ASSOCIÉS

*Guidole / [Surpiqûre](#) / Tray / Good evening / Sashiko*





*Ella cannelle*



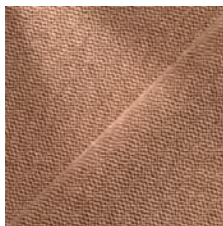
*Byram soie*



*Vidar silice 146*



*Alcantara praline Y401*



*Scan poudre*



*Byram poudre*

## ASSOCIATION TISSU



# Marsala

MICHEL DUCAROY

VERT ET SABLES SOLAIRES

# Marsala



VERT ET SABLES SOLAIRES

# Marsala



## PRODUITS ASSOCIÉS

*Ml80/Oasi/Ici ou là/Ottone*

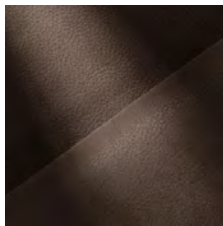




*Kyoto gold*



*Parade café*



*Soft touch châtaigne*



*Festa veronese*

## ASSOCIATION TISSU

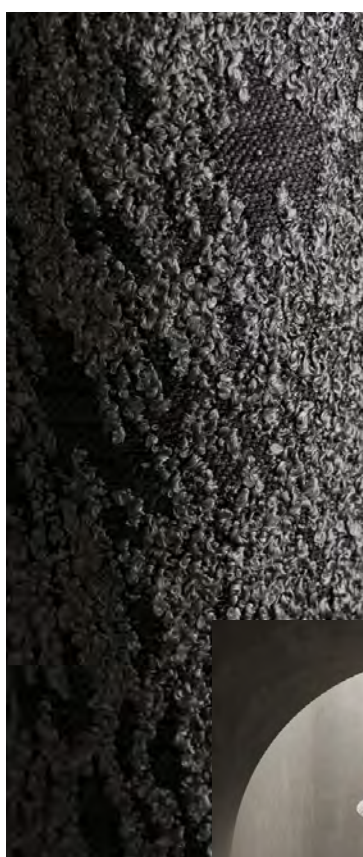


# Marsala

MICHEL DUCAROY

GRIS

# Marsala



GRIS

# Marsala



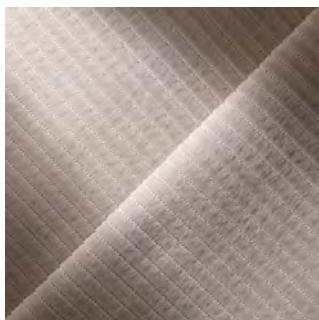
## PRODUITS ASSOCIÉS

*Marquise / Pastille / Jazz - graphite / New Baïkal*





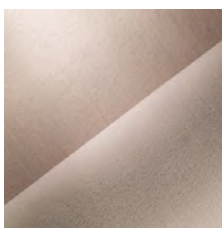
*Capa grège*



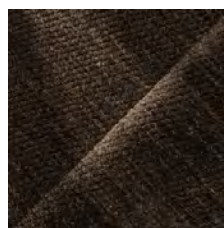
*Phlox écru 213*



*Kyoto ivoire*



*Gentle tender 623*



*Festa cachou*

## ASSOCIATION TISSU

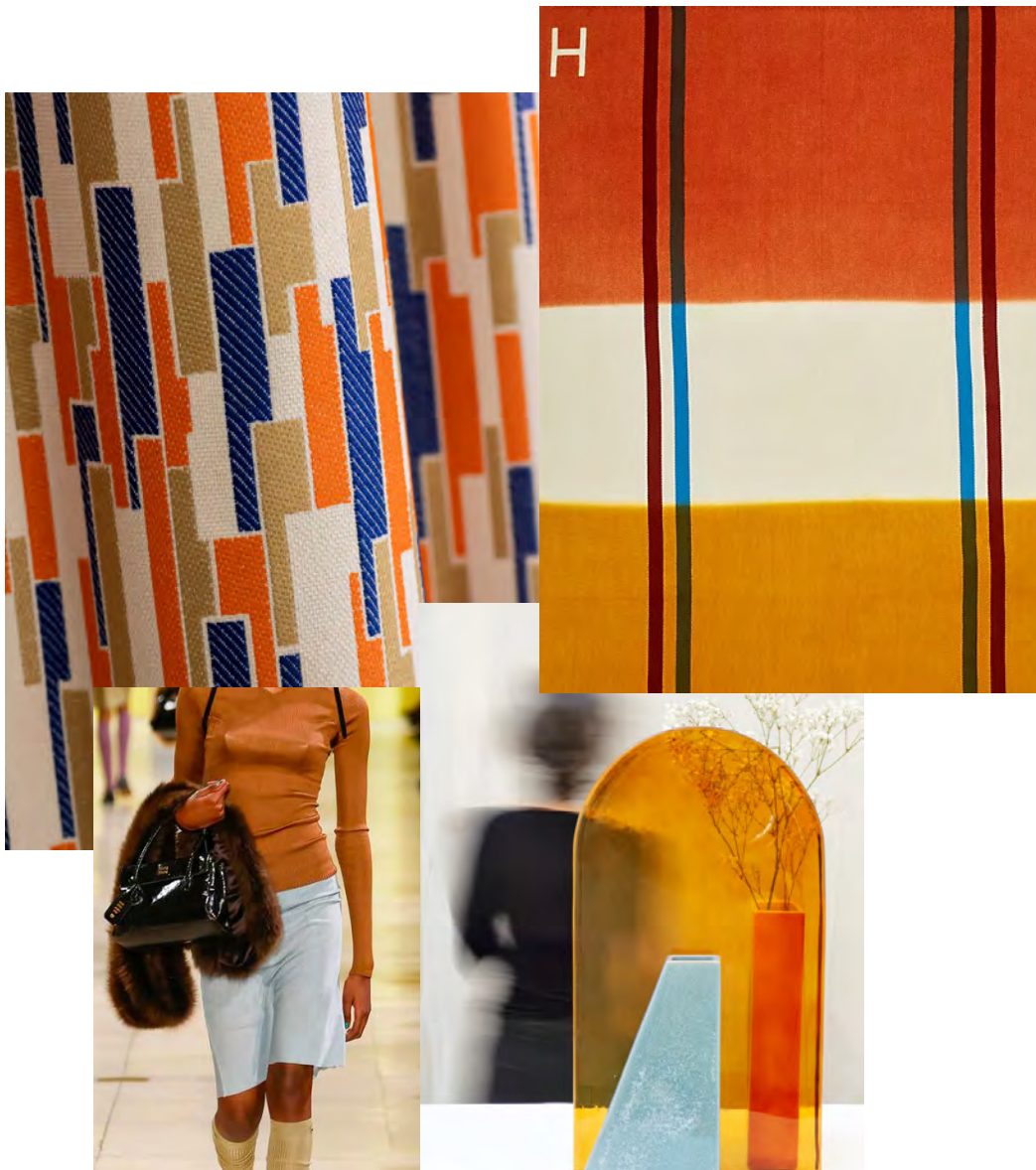


# Breda

PIERRE GUARICHE

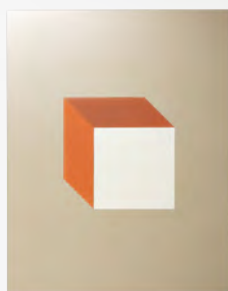
AZUR & OCRE

# Breda



AZUR & OCRE

# Breda



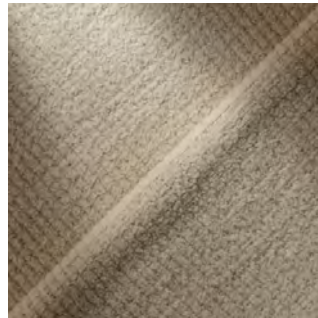
## PRODUCTS ASSOCIÉS

*Alberti / Simeti / G54*

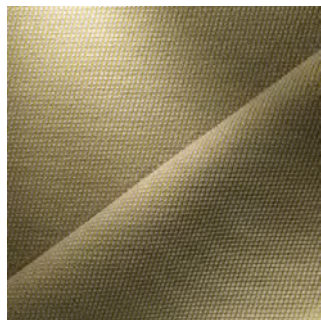




*Checkers doré*



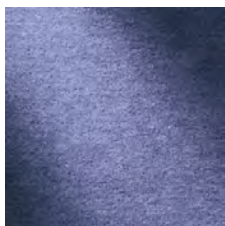
*Ella ivoire*



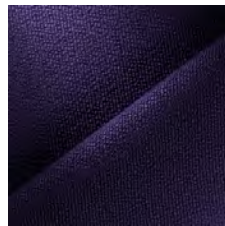
*Steelcut girafe 466*



*Asator dune 224*



*Byram horizon*



*Vidar quetsche 656*

## ASSOCIATION TISSU

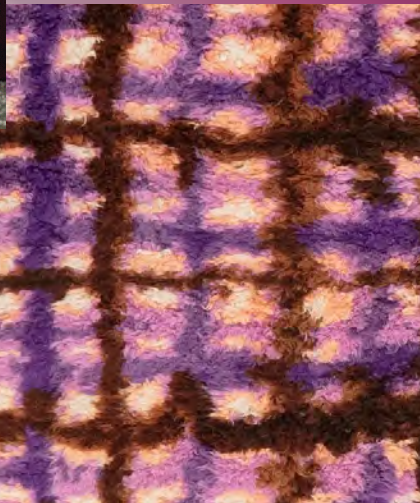


# Breda

PIERRE GUARICHE

ROSES / VIOLETS / MARRONS

# Breda



ROSES / VIOLETS / MARRONS

# Breda



## PRODUITS ASSOCIÉS

*Tadam / Pyla / Chali / Onde / sashi aubergine*





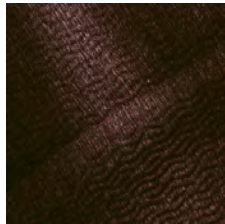
*Canvas cassis 694*



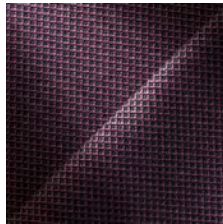
*Vanir edda 246*



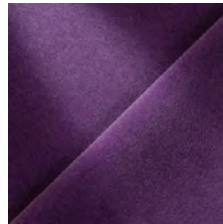
*Asator plâtre 114*



*Craquelin aubergine*



*Sport gymnastique 643*



*Asator violet 664*

## ASSOCIATION TISSU

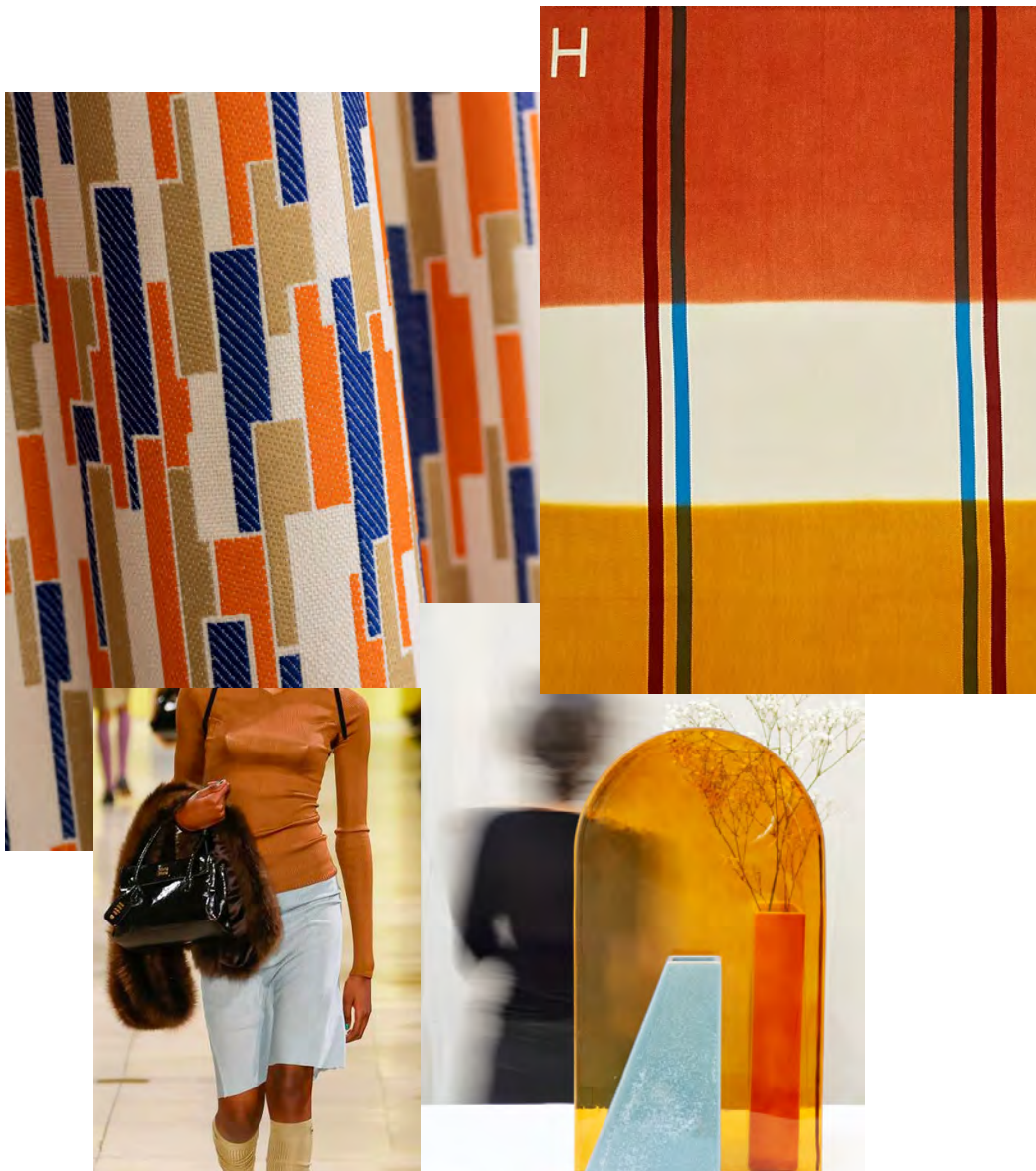


# Monaco

PIERRE GUARICHE

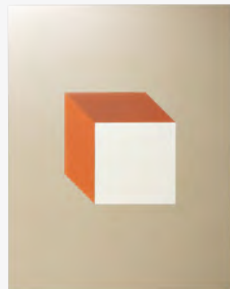
AZUR & OCRE

# Monaco



AZUR & OCRE

# Monaco



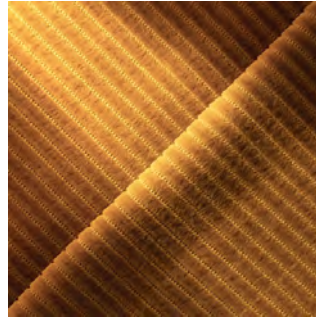
## PRODUITS ASSOCIÉS

*Alberti / Monaco tables basses / G25*





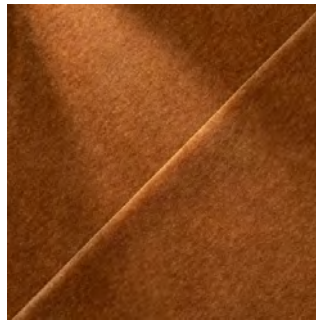
*Checkers miel*



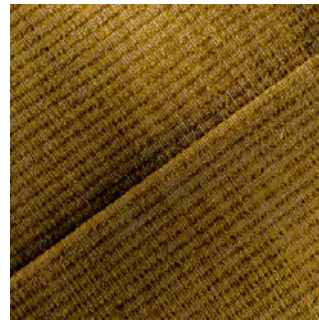
*Phlox ambre 443*



*Gentle abricot 443*



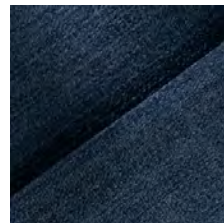
*Laco moka*



*Ara noisette*



*Gentle ciel 733*



*Lhuis marine*

## ASSOCIATION TISSU

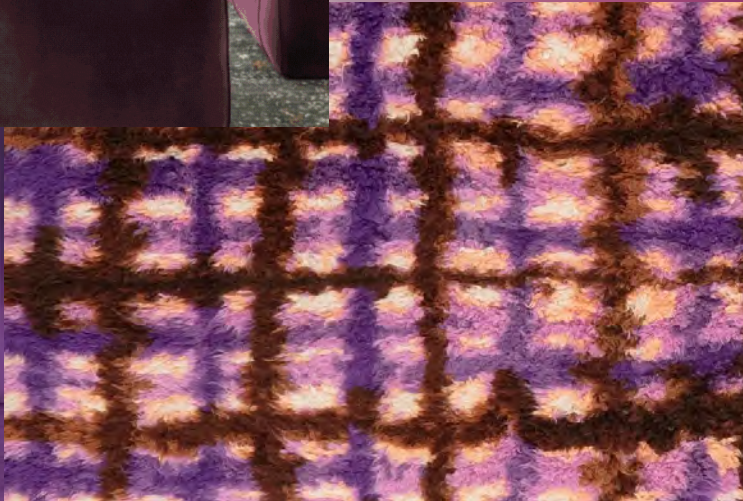


# Monaco

PIERRE GUARICHE

ROSES / VIOLETS / MARRONS

# Monaco



ROSES / VIOLETS / MARRONS

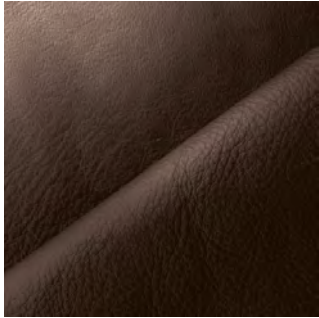
# Monaco



## PRODUITS ASSOCIÉS

*Monaco table basse / Apostrophe / Onda / Simeti*





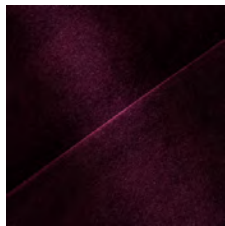
*Diva fudge 93129*



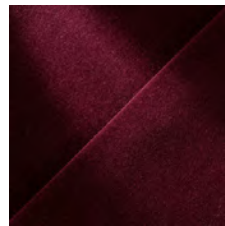
*Gentle tender 623*



*Alcantara bloom Y195*



*Laco lie de vin*



*Asator vin 584*

## ASSOCIATION TISSU

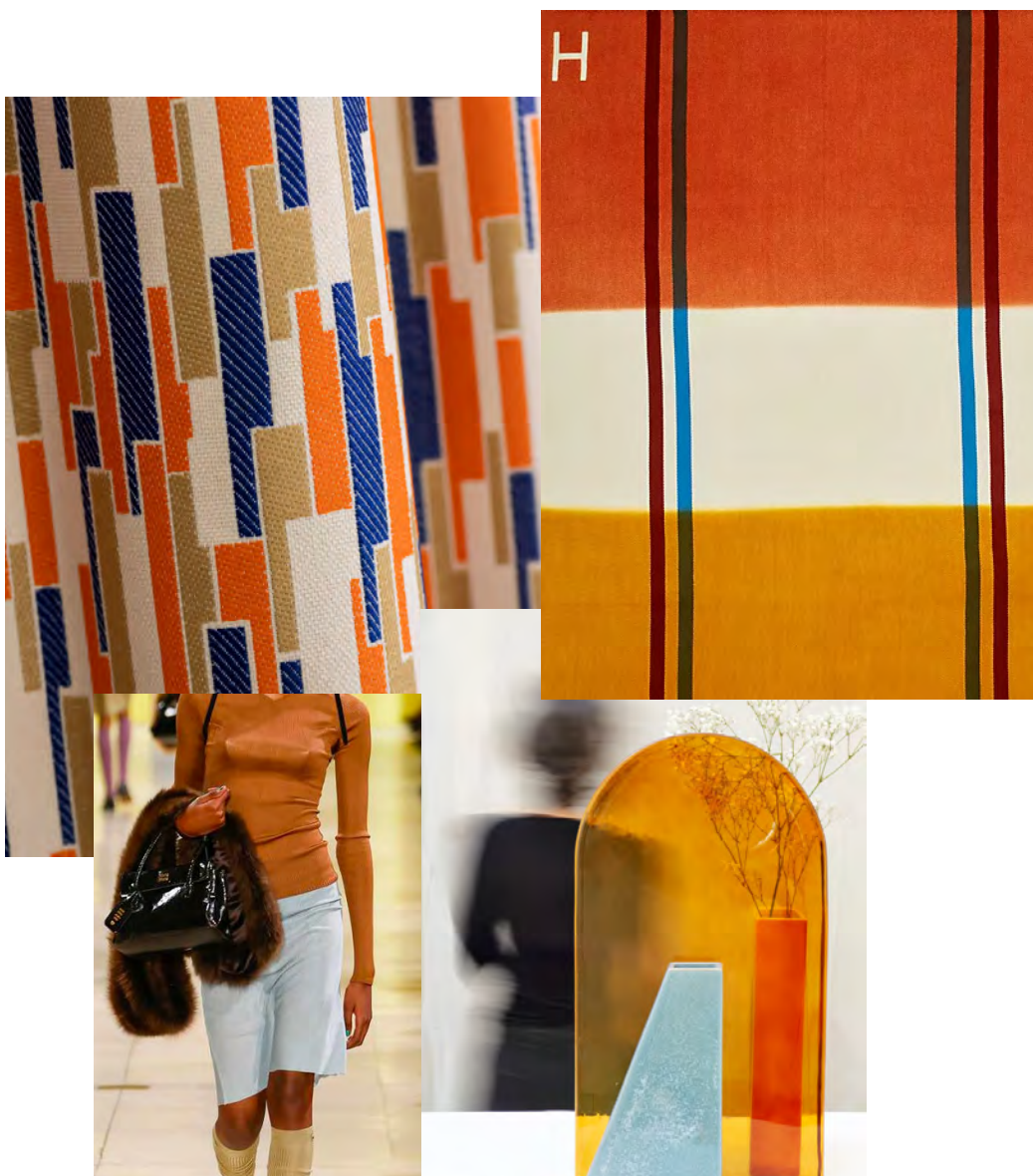


# Crush

NUMÉRO111

AZUR & OCRE

# Crush



AZUR & OCRE

# Crush



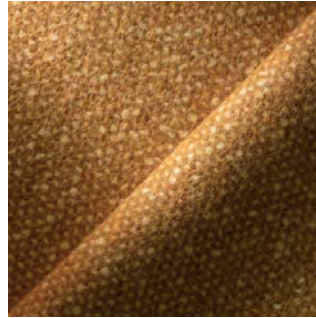
## PRODUITS ASSOCIÉS

*Sucre / Part dieu / G2*

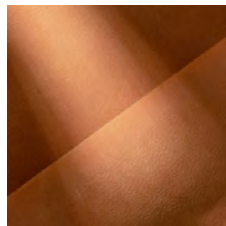




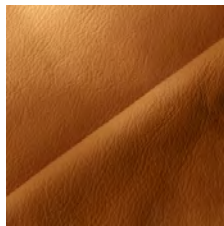
*Festa bleu paon*



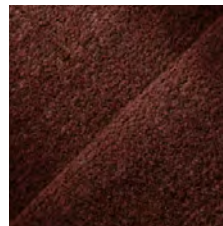
*Vanir tyr 443*



*Soft touch gold*



*Diva bisque 5165*



*Vidar aubergine 693*

## ASSOCIATION TISSU



# Crush

NUMÉRO111

SABLES SOLAIRES

# Crush



SABLES SOLAIRES

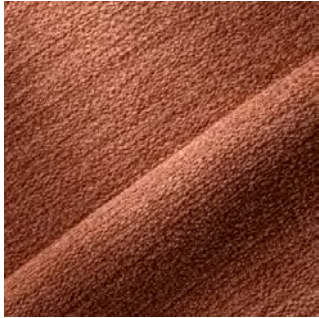
# Crush



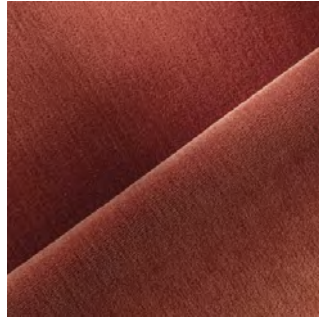
## PRODUCTS ASSOCIÉS

*Niagara / Pukka / Shibori*





*Lhuis terracotta*



*Gentle marsala 573*



*Kyoto chataigne*



*Scan café au lait*



*Parade écrud*



*Ella ivoire*

## ASSOCIATION TISSU



# Aston

ÉRIC JOURDAN

SABLES SOLAIRES

# Aston



SABLES SOLAIRES

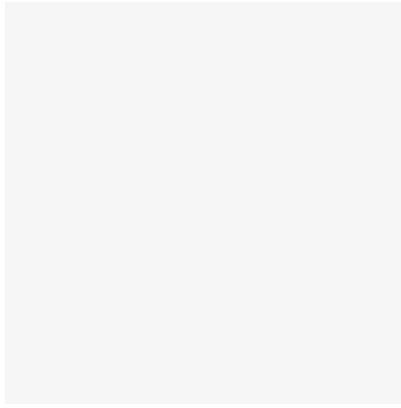
# Aston



## PRODUCTS ASSOCIÉS

*Hoggar / Shibori / G30*





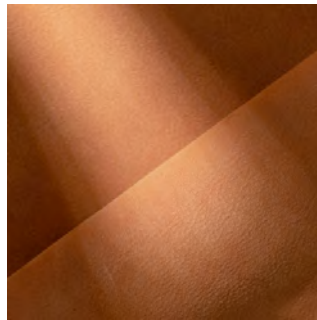
*Asator dune 224*



*Vidar vanille 323*



*Scan café au lait*



*Soft touch gold*

## ASSOCIATION TISSU

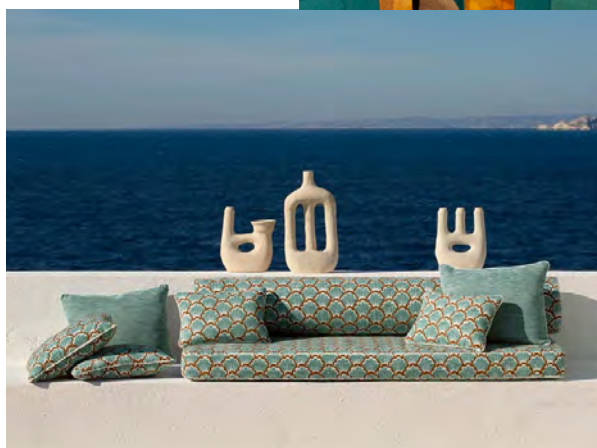
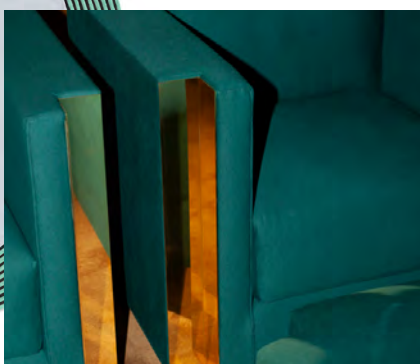


# Aston

ÉRIC JOURDAN

BLEUS VERTS

# Aston



BLEUS VERTS

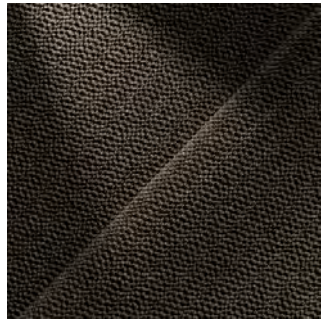
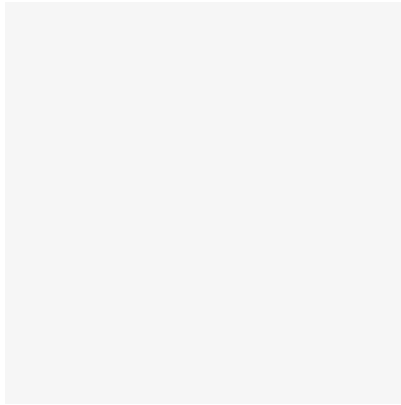
# Aston



## PRODUITS ASSOCIÉS

*Rumaki / Saturne / Fizz / Tube*

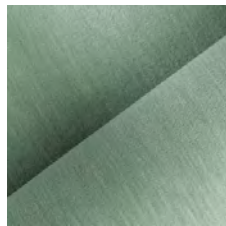




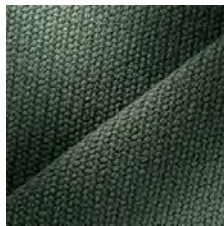
*Scan ardoise*



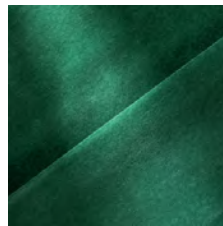
*Diva lilas 1043*



*Gentle herbal 933*



*Coda étang 962*



*Laco émeraude*

## ASSOCIATION TISSU



**Merci.**